



Littoral de Nouvelle-Aquitaine : le défi de la préservation

Chiffres-clés

Ce document s'appuie sur la compilation de données chiffrées et cartographiques existantes, produites à l'échelle régionale. Les principales sources réinvesties sont : le Diagnostic du Document Stratégique de la Façade Sud Atlantique (2017), l'atlas régional cartographique de la DREAL Nouvelle-Aquitaine, l'Atlas régional 2016 de la région Nouvelle-Aquitaine, l'Observatoire National de la Mer et du Littoral, l'Observatoire NAFU.

La Nouvelle-Aquitaine et son littoral en quelques chiffres

Nouvelle-Aquitaine

- Plus grande région de France : **84 736 km²**
- **1^{ère} région agricole européenne** (1/2 du territoire régional, 4,2 millions d'hectares (ha) de surfaces agricoles dont 1,1 millions d'ha de surfaces toujours en herbe en 2010)
- **1^{ère} région forestière boisée** (2,8 millions d'ha de forêt soit 1/3 du territoire)
- **près de 74 000 km de cours d'eau** (environ 12 000 km pour les principaux cours d'eau et 62 000 km pour le réseau secondaire)
- **9,3 % du territoire artificialisés**
- **36% des cours d'eau** en bon état écologique
- **+ de 52 000 ha de surfaces protégées** par voie réglementaire

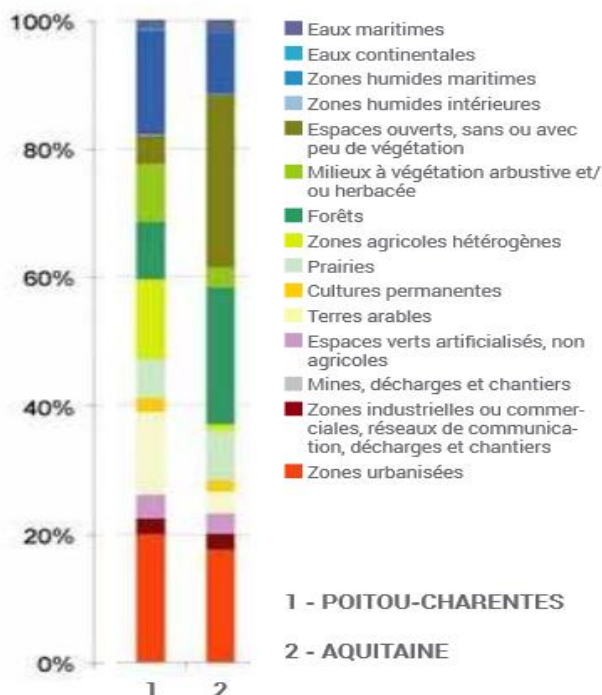
Le littoral

- **970 km** de linéaire côtier incluant les îles
- **4 départements**
- **17 intercommunalités** au 1^{er} janvier 2018
 - dont 6 Communautés d'Agglomération
 - et 11 Communautés de communes
- **140 communes** classées selon la Loi Littoral
 - dont 100 classements « Mer »
 - et 40 classements « Estuaire »
- **11 territoires SCOT**
- **2 grandes îles** (Ré et Oléron)
- **7 fleuves et estuaires** (Sèvre niortaise, Charente, Seudre, Gironde, Adour, Nivelle, Bidassoa)

Un littoral présentant une grande diversité de milieux qui concentre un des potentiels environnementaux les plus importants d'Europe

OCCUPATION DU SOL À MOINS DE 500 M DE LA MER PAR FAÇADE EN 2006

Source : onml.



- **Pertuis et archipel charentais** où transitent encore des tortues Luth
- **Plus vaste estuaire européen**, une des dernières zones-refuges pour certaines espèces migratrices rares (dernière zone de reproduction de l'Esturgeon d'Europe)
- **Plus long cordon dunaire d'Europe Occidentale** (200km)
- **Plans d'eau douce et lacs marins** (Bassin d'Arcachon, lacs salés landais, ...) **ou zones humides** (près de 90 000 ha de grands marais littoraux centre-atlantiques, lagunes, barthes) dont certains d'importance nationale ou internationale pour l'accueil notamment de l'avifaune
- **Côte basque rocheuse** au sud (20 km) présentant des associations végétales rares et un fort endémisme
- **Superficie importante de forêt** du sud charentais au sud des Landes qui limite la mobilité dunaire

→ **62 habitats côtiers**, dont 33 d'intérêt communautaire = façade la plus diversifiée de France métropolitaine

Une occupation du sol contrastée entre ex Aquitaine et ex Poitou-Charentes



- **Des niveaux d'artificialisation variables** selon les départements et la distance au littoral
- **Rythme d'artificialisation 2 fois plus important sur le littoral qu'en France métropolitaine** : près de 2700 ha artificialisés sur les communes littorales entre 2000 et 2012 (ONML, novembre 2015) essentiellement au détriment des espaces forestiers, puis agricoles
- **Les espaces situés à moins de 500 m du rivage** sont les plus artificialisés : 35% du littoral d'ex Aquitaine en 2009 (GIP Littoral, 2012)

Occupation du sol sur les communes littorales en 2012 (ONML)

Facade	Dept	% sur le total Surface				
		1-Territoires artificialisés	2-Terres agricoles	3-Forêts et espaces semi-naturels	4-Zones humides	5-Surfaces en eau
3-Sud Atlantique	33	18,09%	48,42%	17,88%	14,89%	0,72%
	40	8,58%	7,60%	76,09%	2,44%	5,29%
	64	9,74%	7,77%	75,07%	0,61%	6,80%
		46,27%	28,62%	21,98%	1,99%	1,14%
	Total		12,30%	17,30%	61,20%	4,61%
Total général		12,30%	17,30%	61,20%	4,61%	4,59%

Une couverture importante par les zonages de protection réglementaire du patrimoine naturel ou de maîtrise foncière

... qui témoigne de la richesse biologique du littoral et d'un besoin de gestion concertée de ces espaces sensibles :

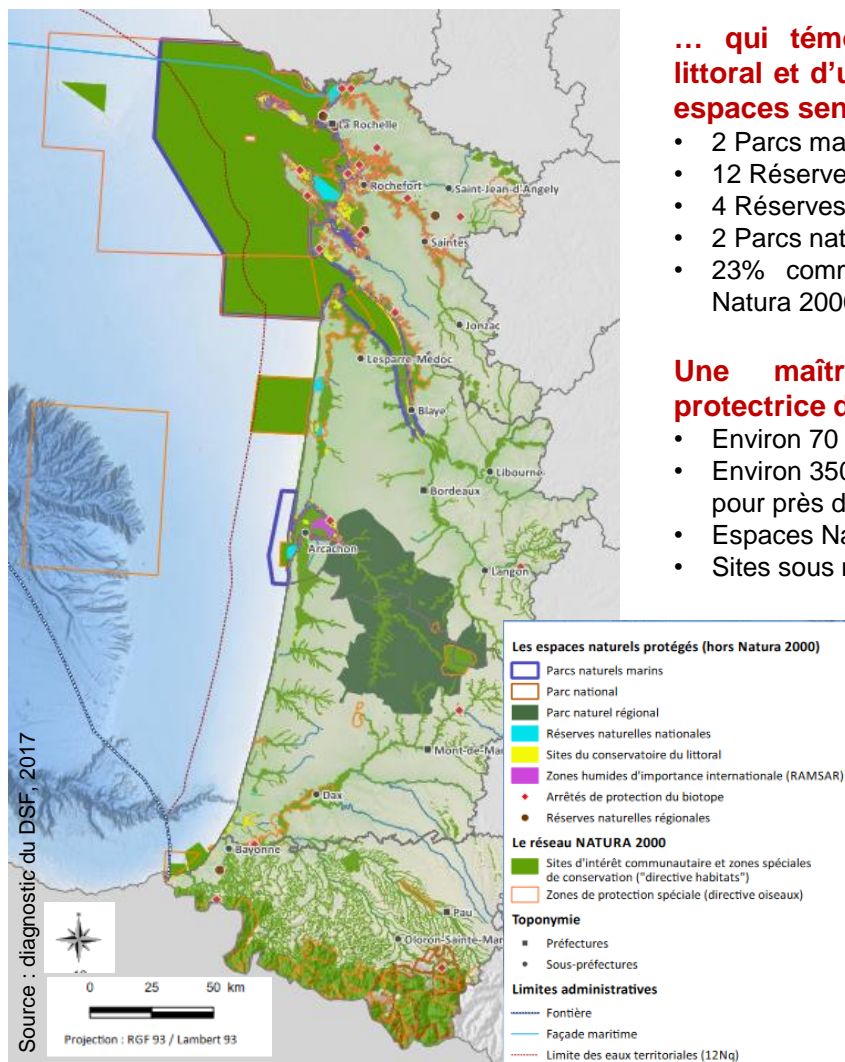
- 2 Parcs marins
- 12 Réserves naturelles nationales
- 4 Réserves naturelles régionales
- 2 Parcs naturels régionaux + 1 en projet
- 23% communes littorales couvertes par un zonage Natura 2000 (43% en Charente-Maritime)

Une maîtrise foncière publique fortement protectrice d'espaces emblématiques :

- Environ 70 sites du Conservatoire du littoral
- Environ 350 sites des Conservatoires d'Espaces Naturels pour près de 30 000 ha
- Espaces Naturels Sensibles des Départements
- Sites sous maîtrise ONF...

Rôle fonctionnel majeur pour de nombreuses espèces, notamment pour les oiseaux :

- Principal axe de migration ouest européen sur le littoral atlantique
- 2 principaux sites métropolitains pour l'hivernage des limicoles (petits échassiers) au niveau de la Baie de l'Aiguillon et la réserve naturelle de Moëze-Oléron
- 1^{er} site mondial pour l'hivernage de la Bernache cravant (Bassin d'Arcachon)



Les espaces naturels protégés (hors Natura 2000)

- Parcs naturels marins
- Parc national
- Parc naturel régional
- Réserves naturelles nationales
- Sites du conservatoire du littoral
- Zones humides d'importance internationale (RAMSAR)
- Arrêtés de protection du biotope
- Réserves naturelles régionales

Le réseau NATURA 2000

- Sites d'intérêt communautaire et zones spéciales de conservation ("directive habitats")
- Zones de protection spéciale (directive oiseaux)

Toponymie

- Préfectures
- Sous-préfectures

Limites administratives

- Frontière
- Façade maritime
- Limite des eaux territoriales (12Nq)